

LSS Linear-Schienen-System



Datenblätter



Lichtplanung



Finanzierung



LSS Linear-Schienen-System

Komponenten Schiene



Länge wahlweise 1-längig 1438mm oder 2-längig mit 2876mm
 Installation der passenden LED-Linearleuchte erfolgt **werkzeuglos** in unter **1 Minute**

Installation der Schiene:



Klammer
 mit M6
 oder M10
 Loch direkt
 an Decke

Abgehängt mit
 Kette oder Seil



LSS Linear-Schienen-System

Komponenten Schiene

Maße: 578 * 65 * 65 mm = ½ längig
 1438 * 65 * 65 mm = 1 längig
 2876 * 65 * 65 mm = 2 längig

Verkabelung: 5 * 2,5 mm²
 7 * 2,5 mm²
 11 * 2,5 mm² nicht bei ½ längig



Stromzufuhr-Schiene
 1 längig = 1438 mm



Abschluss- bzw. End-Schiene
 1 längig = 1438 mm

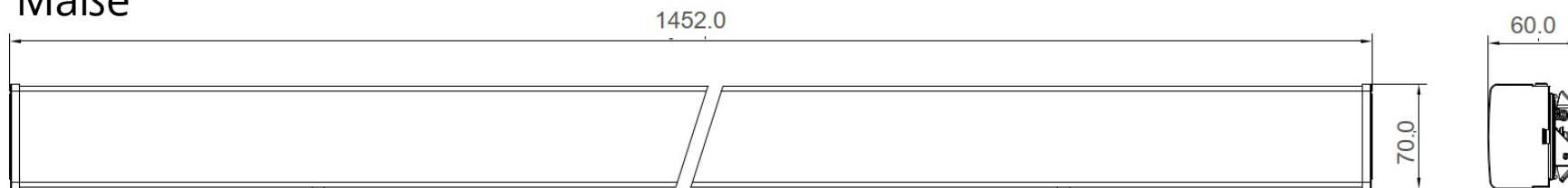


Blindabdeckung
 1 längig = 1438 mm

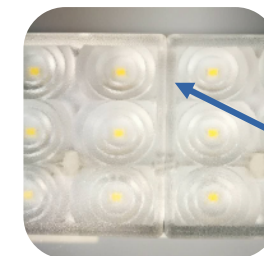
LSS Linear-Schienen-System

Komponenten Leuchte und Linse

Maße



FARA Linse

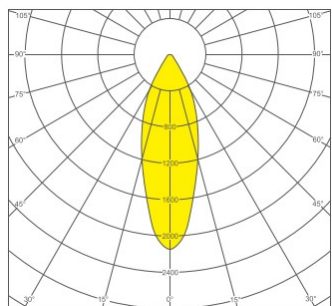


Ohne Lücke

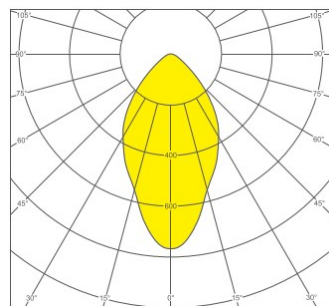
Abstrahlwinkel



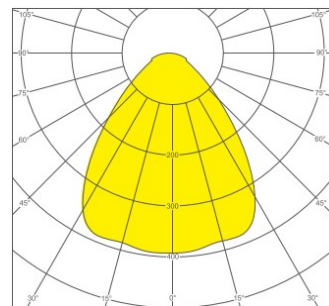
30°



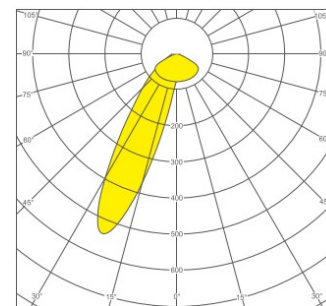
60°



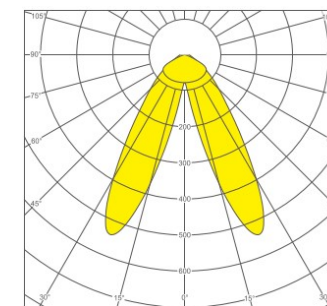
90°



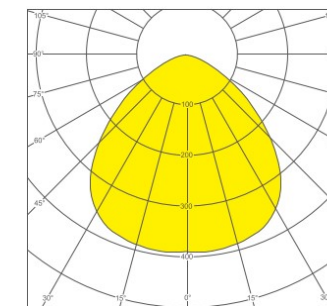
25° L / R



DS25°



120°



Montagehöhe >10m

5-12m

5-10m

3-4 m

3-4 m

3-5 m

Datenblatt Treiber

nicht dimmbarer LED Treiber

| LED Treiber | OSRAM | TRIDONIC |
|------------------|---|------------------------------|
| Model Nr. | OS-AC-NO | TR-AC-NO |
| Leistung (W) | 60/50/42/32 W über DIP-Switch | 60/55/45/42W über Widerstand |
| LM / W | ~160 > 4000K und ~150 = 3000K | |
| Lumen | max. 9000 | |
| Funktion | Nicht dimmbar | |
| PF | > 0.95 | |
| Farbtemperatur | 3000K 4000K 5000K 6000K | |
| CRI | RA > 80 | |
| Eingangsspannung | AC 220-240 V | |
| Ausgangsspannung | DC155 V | |
| Abstrahlwinkel: | 30° / 60° / 90° / 120°(Milchglas) / Asymmetrisch 25° / 25° links / 25° rechts | |

Datenblatt Treiber

dimmbarer LED Treiber

| LED Treiber | BOKE | TRIDONIC |
|------------------|--|-------------------------------|
| Model Nr. | BO-AC-10V | TR-AC-DALI |
| Leistung (W) | 72/68/64/60/58W/56/54/50/48/45 Switch | 68-16W Widerstand |
| LM / W | ~150 > 4000K und ~140 = 3000K | ~160 > 4000K und ~150 = 3000K |
| Lumen | Max. 9600 | Max. 10200 |
| Funktion | 1-10V | DALI |
| PF | > 0.95 | |
| Farbtemperatur | 3000K 4000K 5000K 6000K | |
| CRI | RA > 80 | |
| Eingangsspannung | AC 220-240 V | |
| Ausgangsspannung | DC155 V | |
| Abstrahlwinkel: | 30°/ 60°/ 90°/ 120°(Milchglas) / Asymmetrisch 25° / 25° links / 25° rechts | |



Datenblatt Treiber

Linsensystem – glatte Oberfläche – einfach zu reinigen – einfach auszutauschen

In schmutzigen Umgebungen lagert sich an Leuchten schnell jede Menge Staub an.

Daraus resultiert ein starkes Absinken des Lichtaustritts, der die Effizienz der Leuchte natürlich stark herabsenkt.

Daher ist es immer wichtig, Optiken mit glatten, leicht zu reinigenden Oberflächen einzusetzen, die von vorneherein auch weniger Staubablagerungen zulassen.

Abhängig von der Art der Verschmutzung gibt es zwei Möglichkeiten, die hohe Effizienz der Leuchte beizubehalten:

- ✓ Reinigung der Optik in einem regelmäßigen Zeitraum. Dies ist bei unseren glatten Linsen problemlos und schnell möglich.
- ✓ Austausch wenn die Verschmutzung so aggressiv und nachhaltig ist, dass eine Reinigung nicht das erwünschte Ergebnis bringt lässt sich die gesamte Optik in weniger als zwei Minuten komplett austauschen. Hierzu wird lediglich ein Kreuzschraubendreher benötigt.

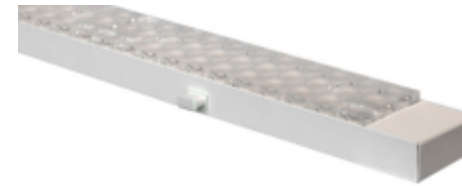
Verdoppelung der Lebensdauer

Nach wie vor ist in allen LED Leuchten das Netzteil, also der sog. Treiber die schwächste Komponente und damit der begrenzende Faktor für die Lebensdauer. Auch wenn diese bereits bei 50.000 Stunden liegt. Somit ist es sinnvoll, den Treiber schnell auswechseln zu können, um die Lebens- bzw. Nutzungsdauer der LED Leuchte quasi zu verdoppeln. Auch dieser Eingriff ist innerhalb weniger Minuten mit Hilfe eines einfachen Kreuzschraubendrehers erledigt und verdoppelt die Nutzungsdauer für einen kleinen finanziellen Aufwand.

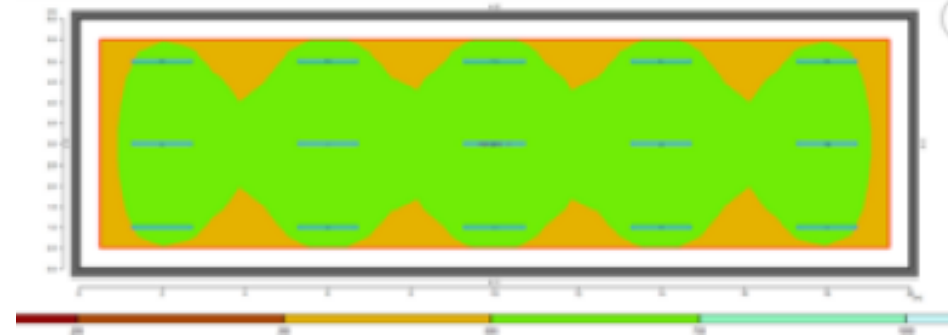
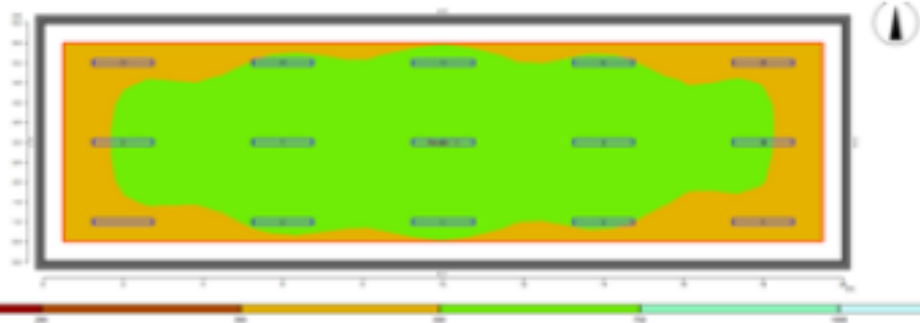
Konventionell im Vergleich zu LSS



Trilux 07690
07690/III/58-7LV 2.5
120W



SITOLUX
LSS-060W OS-AC-NO



| | |
|--------------------------------|-----------------------|
| Leuchtenanzahl | 15 |
| Energieverbrauch gesamt | 1800 Watt |
| Durchschnittl. Lichtstrom (Em) | 520 lux |
| Gleichmäßigkeit (Uo) | 0,70 |
| Blendwirkung UGR | 24,5 |
| Lebensdauer | 5 000 bis 10 000 Std. |

| | |
|--------------------------------|-----------------|
| Leuchtenanzahl | 15 |
| Energieverbrauch gesamt | 900 Watt (-50%) |
| Durchschnittl. Lichtstrom (Em) | 552 lux (+6%) |
| Gleichmäßigkeit (Uo) | 0,71 |
| Blendwirkung UGR | 24,0 |
| Lebensdauer | 50 000 Std. |

50 % Energieersparnis

Ihre Anwendung



Supermarkt, Markthalle, Boutique,
Verkaufsräume, Ausstellungen, Foyer



Schule, Universität, Bibliothek, Büro
Konferenzraum



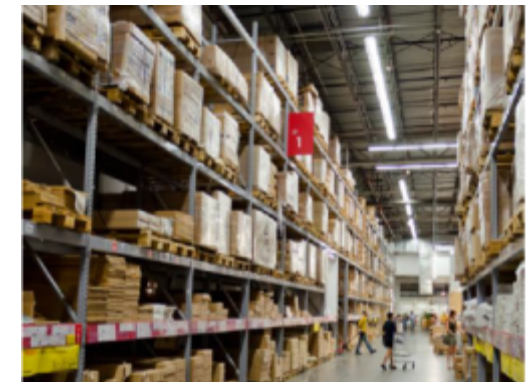
Logistik, Versandhalle, Hangar



Produktionshalle, Werkshallen
allgemein



Unterführung, Kellerräume,
Tiefgarage



Lagerhalle, Baumarkt

Ihre Anwendung

Warum warten Sie noch?

Fordern Sie ein Angebot nebst Lichtplanung bei uns an!

Egal ob sie neu bauen oder sanieren. Machen Sie Ihr Beleuchtungssystem fit für die Zukunft.

Dabei investieren Sie nachhaltig und entlasten Ihren Geldbeutel und die Umwelt.

Finanzierung / Leasing und Montage bieten wir Ihnen auf Wunsch ebenfalls an.

Sprechen Sie uns an

Wir beraten Sie gerne kostenlos und unverbindlich



www.sitolux.de

info@sitolux.de



+49-7472-4304400



+49-7472-4304401