



SITOLUX
effizient. intelligent. hell.

Flutlicht Maverick FLMH Horizontal

Produktinformation

SITOLUX VORTEILE

- 5 Jahre SITOLUX Garantie
- 50000 Stunden Lebensdauer
- LEDs und Netzteil austauschbar
- Aluminium Kühlkörper
- Weitere 5 Jahre Garantie nach Austausch der LED-Einheit und des Netzgerätes durch unser Servicecenter
- Optimale Wärmeableitung durch innovatives Kühlsystem
- Stabile Konstruktion und eloxierte Oberfläche
- Hochwertige SMD LED's
- Netzgerätetechnologie, TÜV zertifiziert
- Schwenken einzelner Module
- Individuelle Linsenbestückung einzelner Module möglich

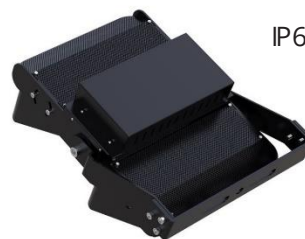
SITOLUX VIELFALT

- Lichtfarben: 4000K, 5000K, 6500K in CRI80
- Leuchtwinkel: 20°, 40°, Assymetrisch 50°, 60° 90°
- 100W bis 600W
- Optional 0-10V oder DALI

Lebensdauer	L80 B20 bei 50000 h
Umgebungstemperatur	-40 °C bis 60 °C
Oberflächentemperatur	38° bis 45 °C
CRI	Ra > 80
Spannung	90-277 V AC
Systemleistung	bis zu 145 lm/W
Leistung	250W und 300W pro Modul
Modulanzahl	2, 3, 4 + 6
Gesamtleistung	500W – 1800W
Frequenz	50/60 Hz
Power Factor	≥ 0,98
THD	< 15%
Schaltfestigkeit	> 100000
Schlagfestigkeit	IK 08
Frühausfallrate	< 2%
Anlaufzeit	< 1 Sekunde
Schutzart	IP65
Schutzklasse	I
Kühlkörper	Aluminium
Optional	Blendschutz

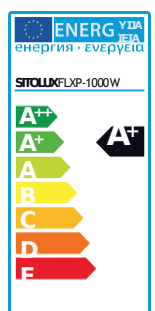


Edelstahlschrauben
Aluminiumkörper
schwenkbare
Module
Austauschbare optische
Linsen



IP68 Anschlussbox

Rostfreier Bügel



Artikelnummer	CRI	Module	Leistung	Lumen max.	Bemess. max.	Maße	Gewicht
FLMH-0500W-xxK-80-DIV-DIM	Ra > 80	2	500 W	72559	0,42-0,45A	273x102x220	2800 g
FLMH-0600W-xxK-80-DIV-DIM	Ra > 80	2	600 W	82977	0,42-0,45A	273x102x220	2800 g
FLMH-0750W-xxK-80-DIV-DIM	Ra > 80	3	750 W	108838	0,42-0,45A	273x102x220	2800 g
FLMH-0900W-xxK-80-DIV-DIM	Ra > 80	3	900 W	124465	0,42-0,45A	273x102x220	2800 g
FLMH-1000W-xxK-80-DIV-DIM	Ra > 80	4	1000 W	145117	0,42-0,45A	273x102x220	2800 g
FLMH-1200W-xxK-80-DIV-DIM	Ra > 80	4	1200 W	165953	0,83-0,91A	273x221x270	4100 g
FLMH-1250W-xxK-80-DIV-DIM	Ra > 80	5	1200 W	165953	0,83-0,91A	273x221x270	4100 g
FLMH-1501W-xxK-80-DIV-DIM		5					
FLMH-1500W-xxK-80-DIV-DIM	Ra > 80	6	1500 W	30000	0,83-0,91A	273x221x270	4100 g
FLMH-1800W-xxK-80-DIV-DIM	Ra > 80	6	1800 W	32000	0,83-0,91A	273x221x270	4100 g

Funktion	Kürzel	Bezeichnung	Wert
Farbtemperatur CRI Wert	xxK-80	40K-80	4000K CRI80
Farbtemperatur	xxK-80	50K-80	5000K CRI80
Farbtemperatur	xxK-80	65K-80	6500K CRI80
Abstrahlwinkel	DIV	20	20°
Abstrahlwinkel	DIV	40	40°
Abstrahlwinkel	DIV	50	50° Assymetrisch
Abstrahlwinkel	DIV	60	60°
Dimmung	DIM	NO	Nein/Ohne Dimmung